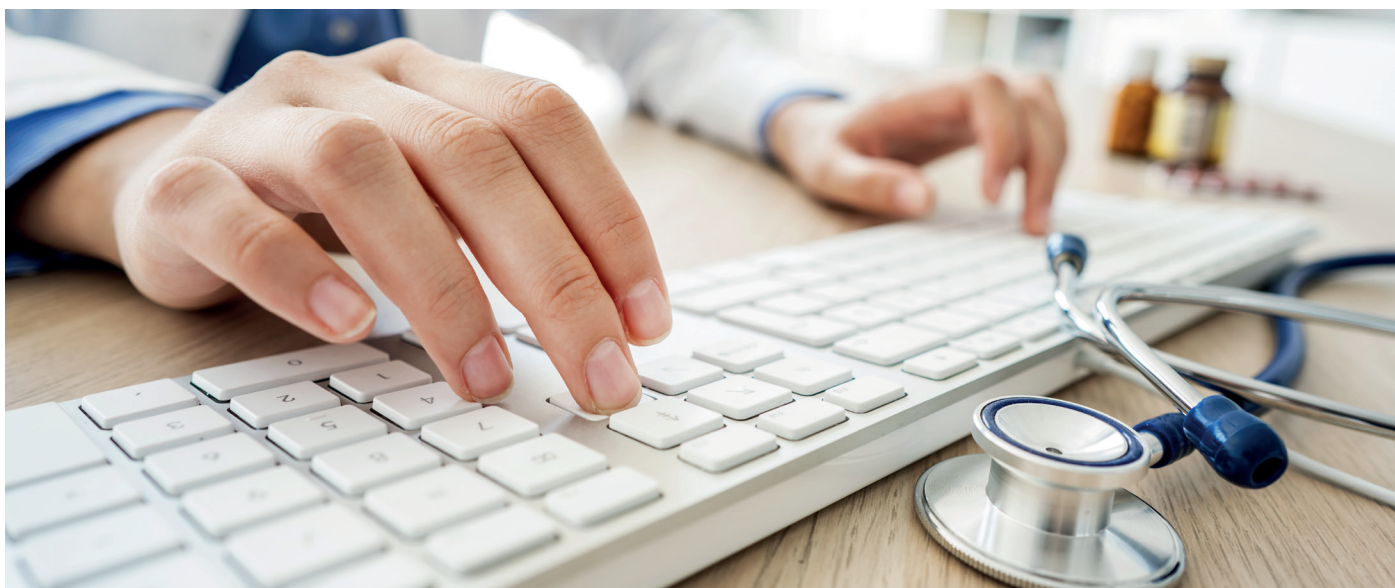


# GINIS Standard je připravený na automatizované zpracování eNeschopenek

Rozšířením modulu PAM (Práce a mzdy) získáte efektivní nástroj, který vám velmi usnadní práci.



Od 1. ledna 2020 zahájí ČSSZ ostrý provoz systému eNeschopenky (zk. č. 259/2017Sb. a č. 164/2019Sb.). Elektronické zpracování přinese zjednodušení v předávání informací mezi nemocnými, ČSSZ, lékaři a zaměstnavateli. Zásadně se tak zjednoduší tok informací.

Postupy spojené s vystavením rozhodnutí o dočasné pracovní neschopnosti se zásadním způsobem změní. Změní se i způsob, jak se zaměstnavatel dozví o dočasné pracovní neschopnosti svého zaměstnance. Pojištěnec už nebude muset předávat doklady zaměstnavateli, náhrada mzdy i nemocenské mu přijde automaticky. Změní se i postupy práce personalistů a mzdových účetních. **Platforma GINIS a rozšíření modulu PAM o funkcionalitu eHPN** jim pomůže práci s neschopenkami řešit elegantně se značnou časovou úsporou.

**Žádejte u svých Gordic distributorů  
Elektronické hlášení pracovní neschopnosti (eHPN).**

Legislativní povinnost od  
**1. ledna 2020**

# Máte na výběr dvě řešení

## APEP služba pro el. podání (ePodání) - online řešení

- Zaměstnavatel se musí na ČSSZ registrovat pro využívání nového elektronického podání DZDPN. Při registraci musí uvést veřejnou část kvalifikovaného certifikátu (stejně jako u ostatních ePodání).
- Služba je určená pro automatizované zpracování informací o DPN systémem zaměstnavatele.

## Datová zpráva ISDS - offline řešení

- Zaměstnavatel si musí na ČSSZ registrovat pro svoje variabilní symboly (VS) datovou schránku/ schránku, do které mu budou automaticky doručovány informace o DPN.
- Vhodné pro rychlé získání informace v lidsky čitelné podobě i pro automatizované zpracování systémem zaměstnavatele.

- V modulu PAM je možné zobrazení údajů o načtených datech z ČSSZ k DPN zaměstnanců.
- Uživatelům bude umožněno v této úloze generování měsíčních změn na základě získaných údajů o DPN.
- Následně budou aplikovány i kontroly na existenci měsíčních změn oproti načteným údajům k DPN.
- Bude sledováno splnění povinnosti zaměstnavatele pro odeslání tiskopisu příloha k žádosti o dávku k DPN od 1. 1. 2020 (NEMPRI20).
- Bude sledováno splnění povinnosti zaměstnavatele pro odeslání hlášení o ukončení pracovní neschopnosti (HZUPN20) pro DPN od 1. 1. 2020.
- Evidence všech načtených dat z ČSSZ o DPN zaměstnanců od 1. 1. 2020, a to včetně odeslaných povinných tiskopisů k DPN od 1. 1. 2020.

pol.	ppol.	název	jednotka
1420	305	rozšíření elektronické neschopenky	20% (ze server - zdr. licence modulu PAM)
1xxx	740	asistence běžný provoz	dle rozsahu

### Součástí legislativního update (maintenance) v modulu PAM bude:

Příloha k žádosti o dávku (NEMPRI20) – rozšířeno o údaj o výplatě mzdy a opravné podání.  
Hlášení zaměstnavatele/osoby dobrovolně nemocensky pojištěné při ukončení pracovní neschopnosti (HZUPN20).